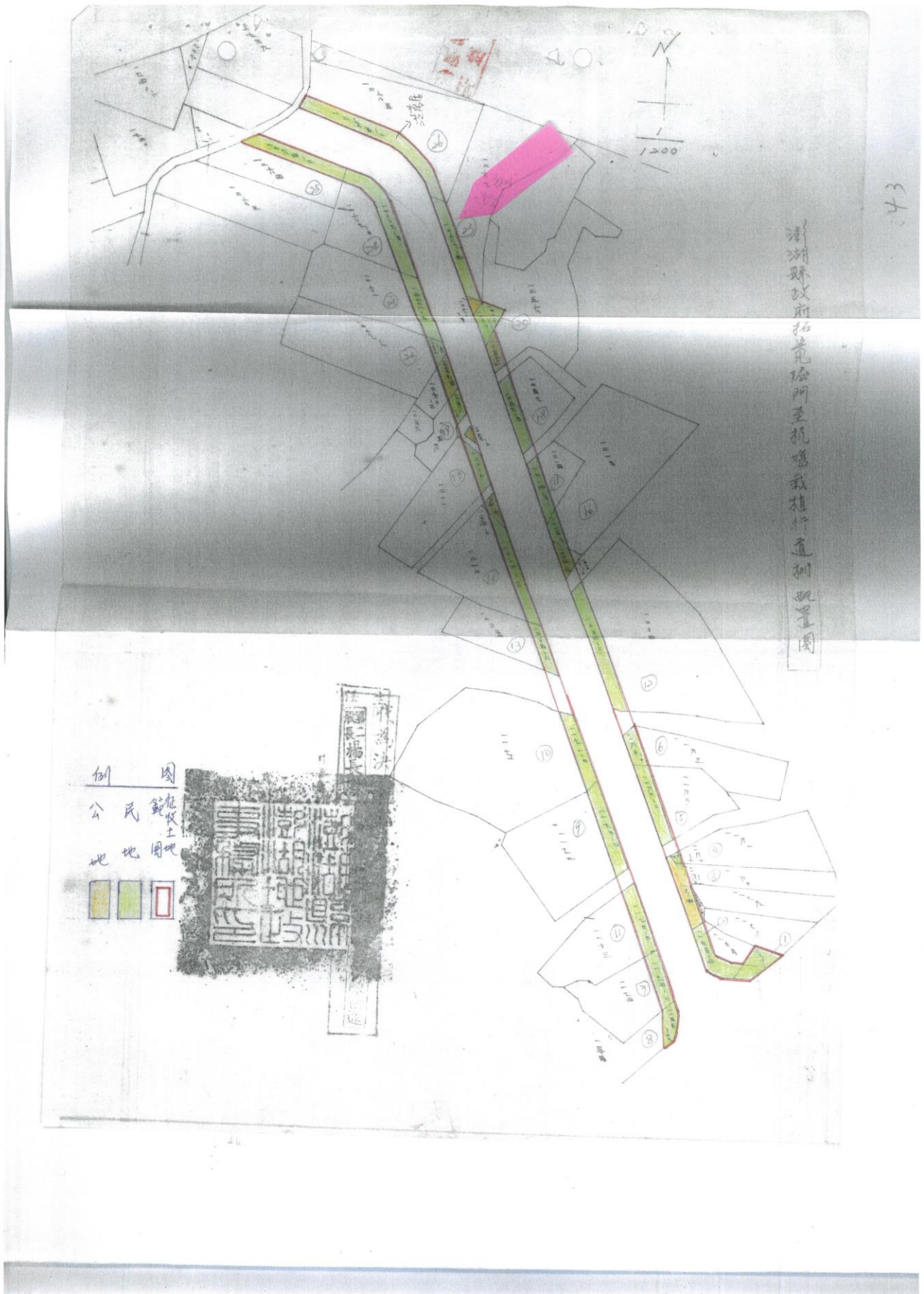
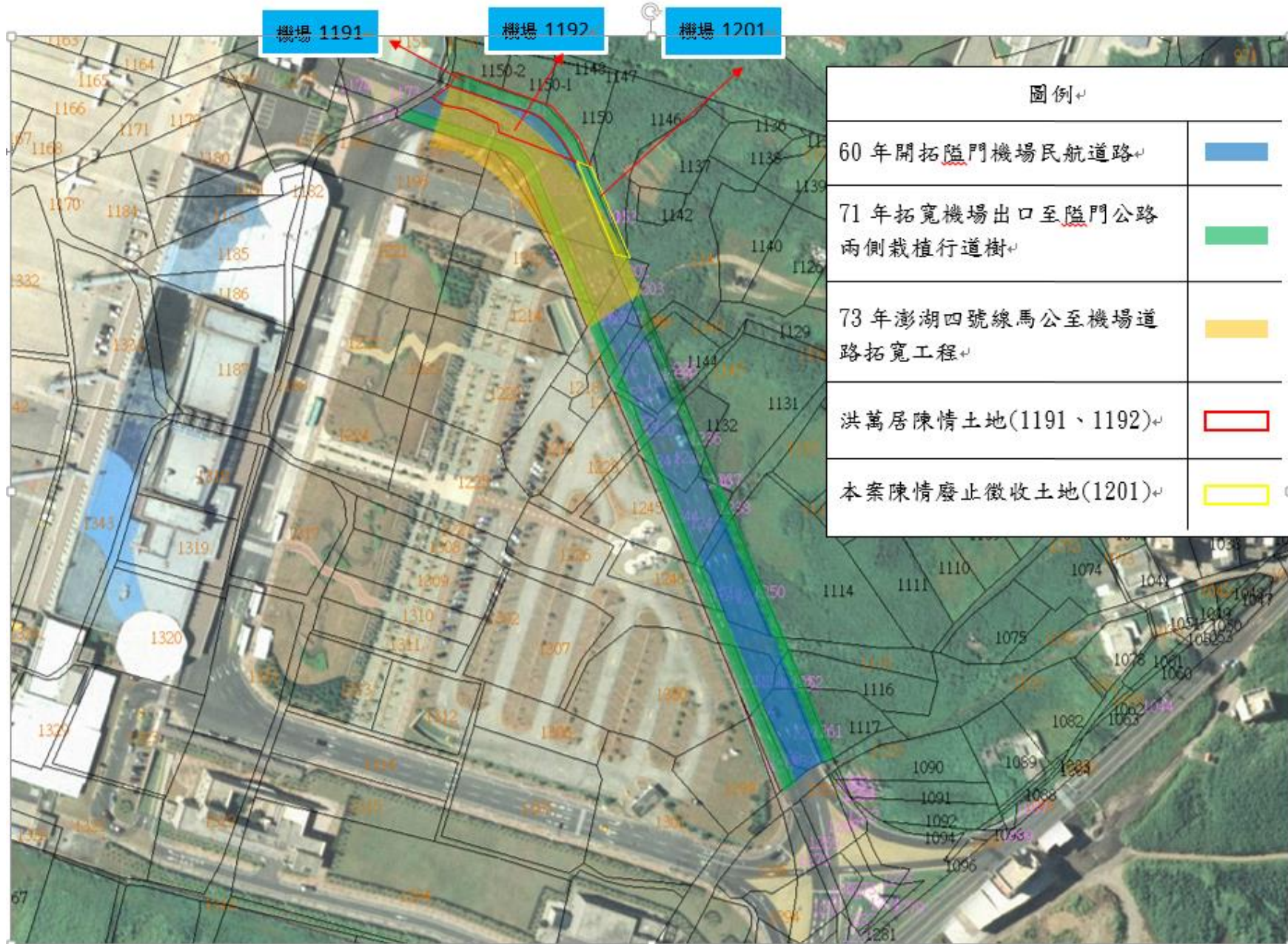


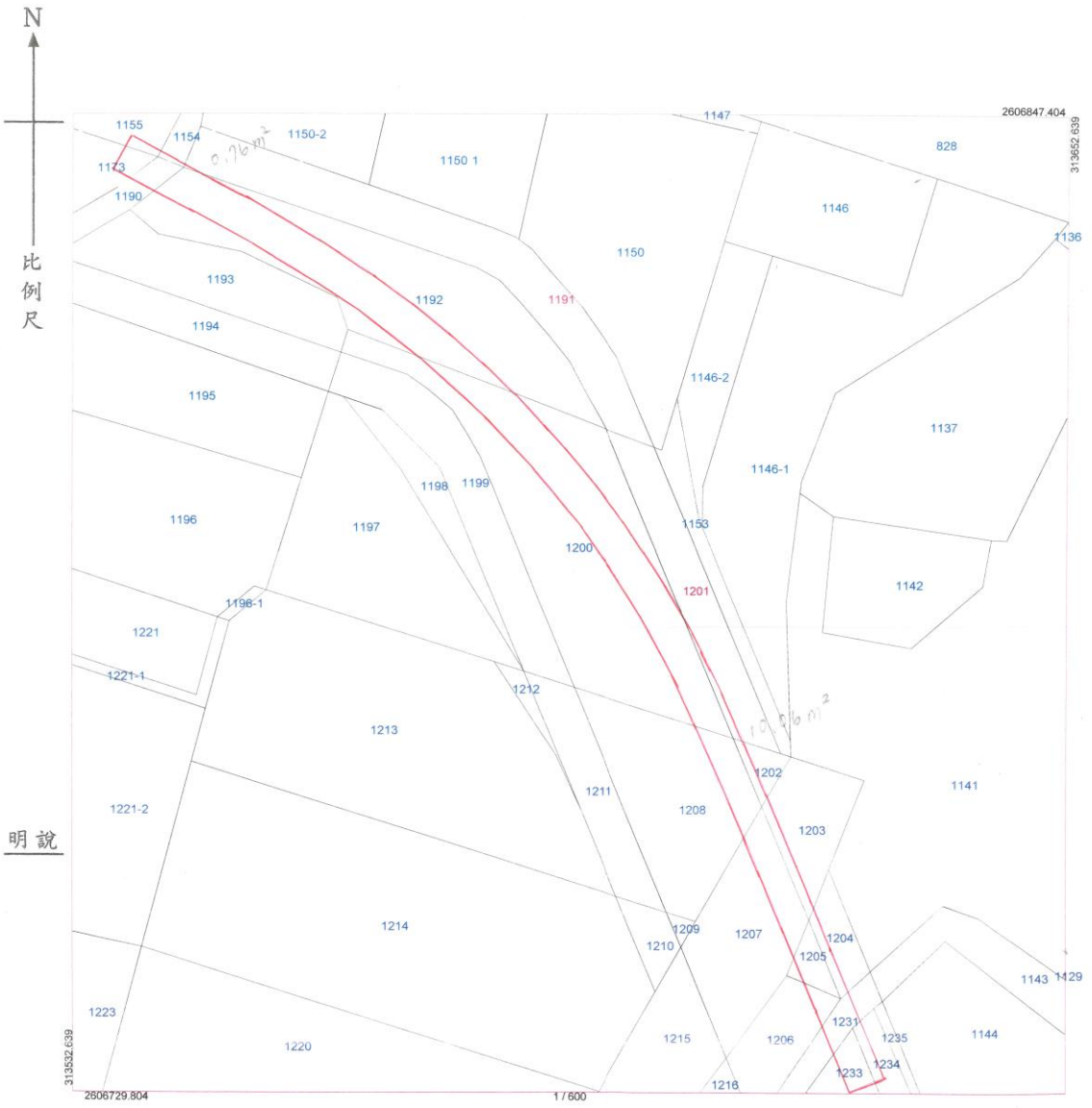
71年拓寬機場出口至隘門公路兩側植栽行道樹工程徵收土地圖說





澎湖縣澎湖地政事務所複丈成果圖

土地坐落：澎湖縣西鄉機場段 1191、1201 地號實測案
 收件日期：109 年 6 月 20 日
 複丈日期：109 年 6 月 30 日
 測量字號：69480



紅線範圍為植栽區
 1201 地號現況做植栽使用部分為 0.001006 公頃，空地部分為 0.017345 公頃

明說

附記：一、本複丈成果圖僅供所有權人參考之用，其四至界址應以地政事務所之地籍圖鑑界，經權利人認定之實測成果為準。
 二、對於本案鑑定界址結果如有異議，請依據地籍測量實施規則第二百二十一條第二項規定辦理。

主任

中華民國 109 年 7 月 10 日發給