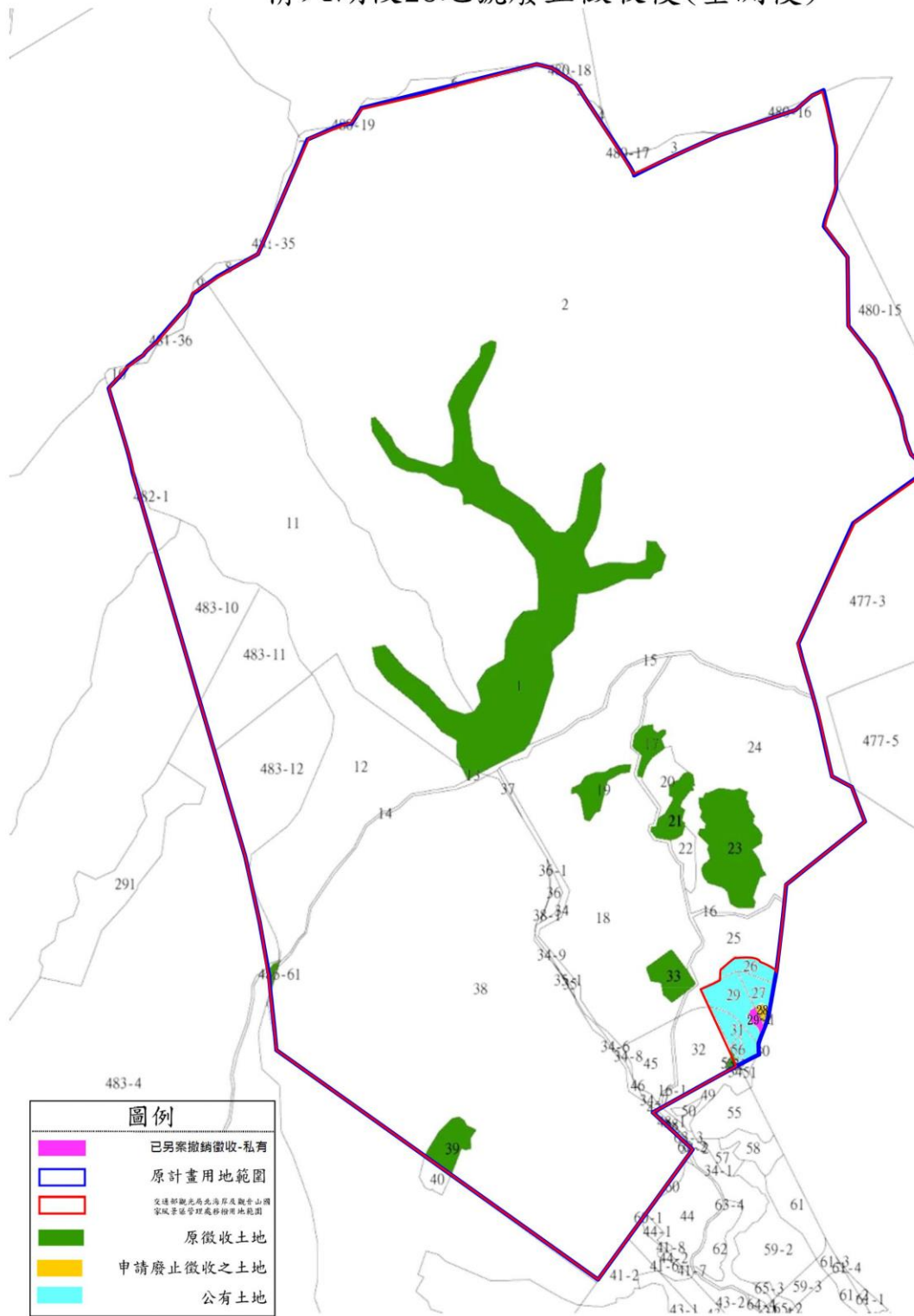
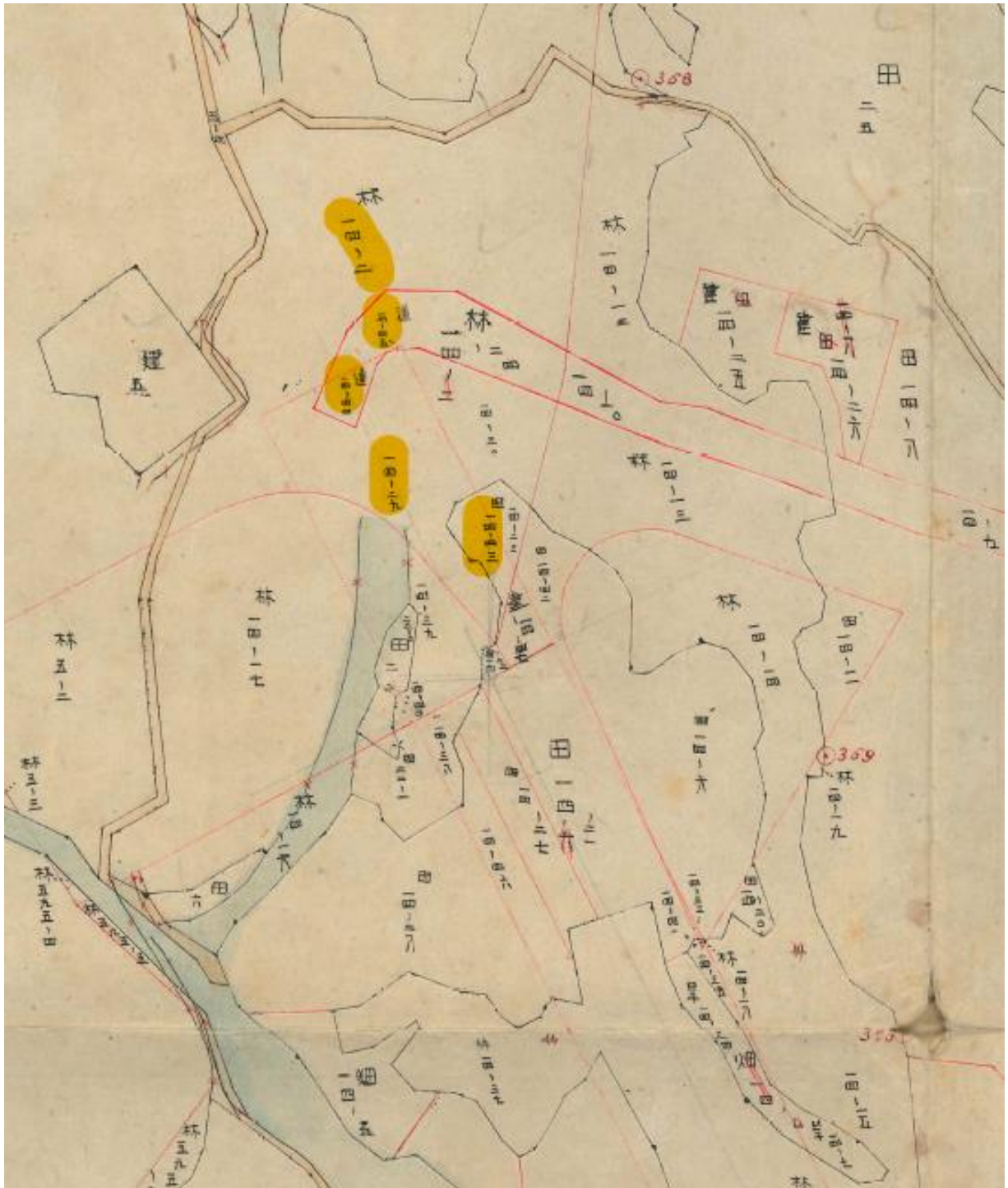


# 情人湖段28地號廢止徵收後(重測後)

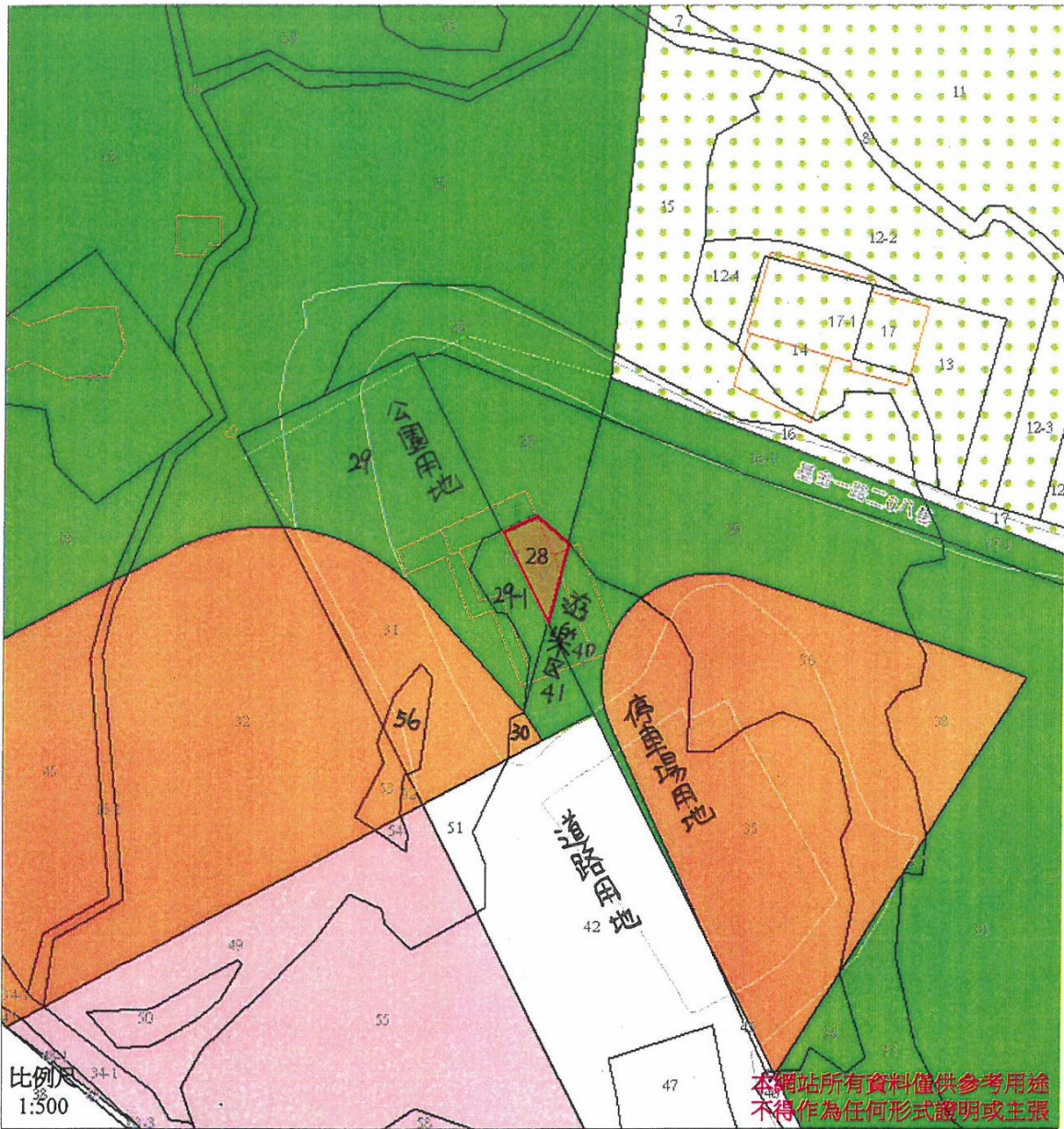


廢止徵收前地籍圖(重測前)





# 情人湖段28地號都市計畫圖



## 說明

情人湖段28、29-1地號-公園用地  
 情人湖段30、56地號-停車場用地  
 新崙段40、41地號-遊樂區

廢止徵收後都市計畫是否辦理通盤檢討變更使用分區等節：已錄案納入本府「基隆市都市計畫公共設施用地專案通盤檢討案」供審議辦理，經109年7月20日前揭通盤檢討案—「基隆市都市計畫委員會」第4次專案小組審議建議：「修正採納。28、29-1、30地號變更為毗鄰之遊樂區；本案尚須提請本市都市計畫委員會與內政部都市計畫委員會審議，目前尚未完成法定程序。」



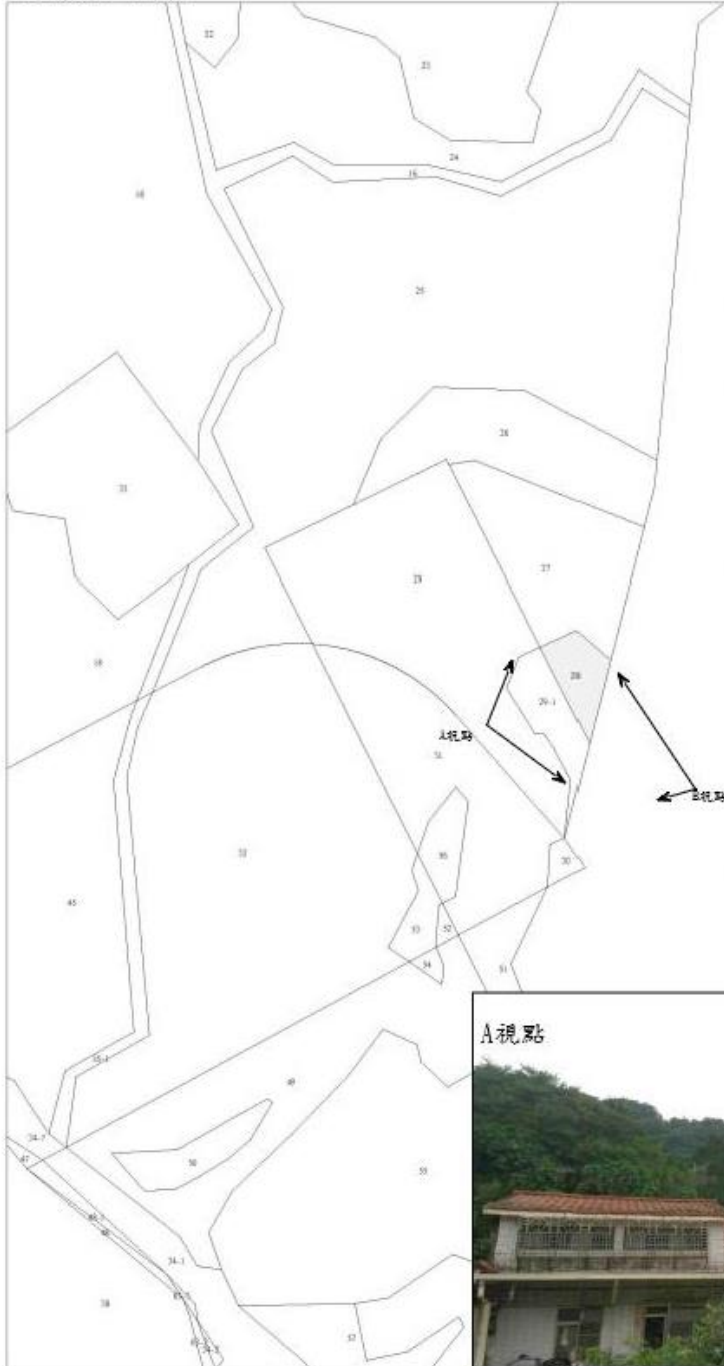


基隆市安樂區地籍圖查詢資料

資料查詢時間：民國106年01月03日15時20分 收件號：106CC000081  
土地坐落：基隆市安樂區情人湖段28地號共1筆



列印人員：羅月秀



比例尺：1/500

查詢碼：106CC000081P1C15B53C3CC60D84829A32B1BED396A





下載 Google Chrome  
試用快速、安全、可自動更新的瀏覽器

不用了，謝謝

好

