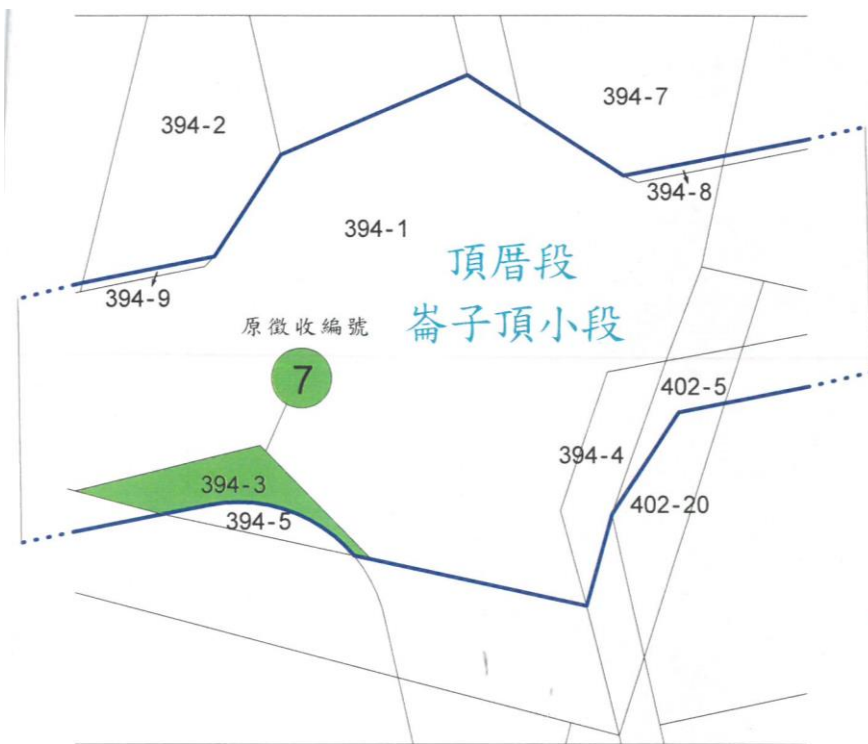


撤銷徵收前地籍圖



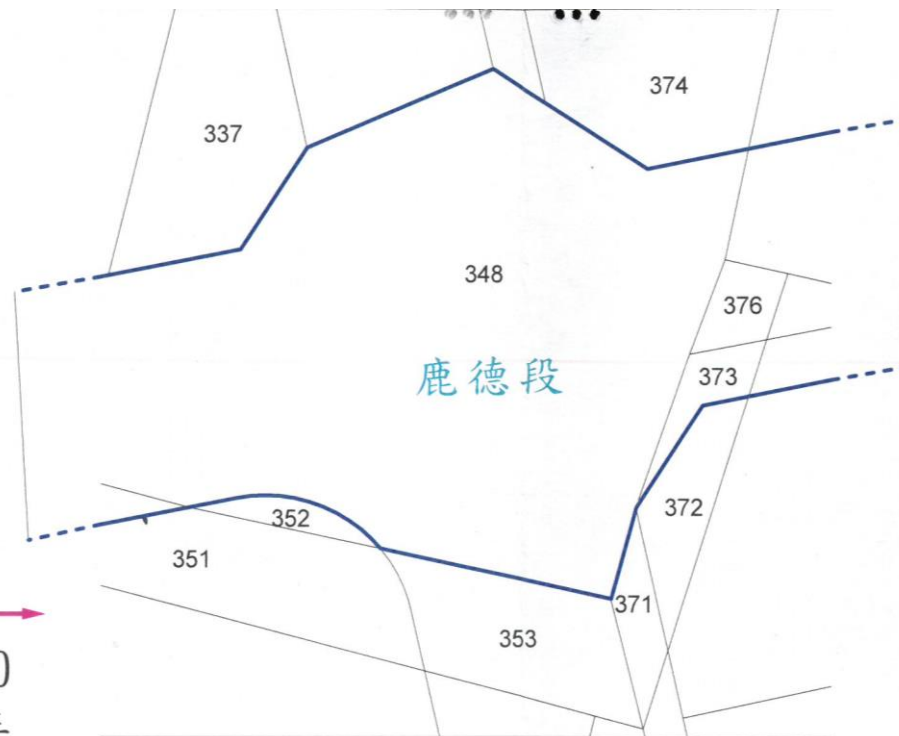
▲ 撤銷徵收前工程範圍

比例尺：1 / 300

□ 原工程用地範圍

■ 原徵收土地

80
年
重
測

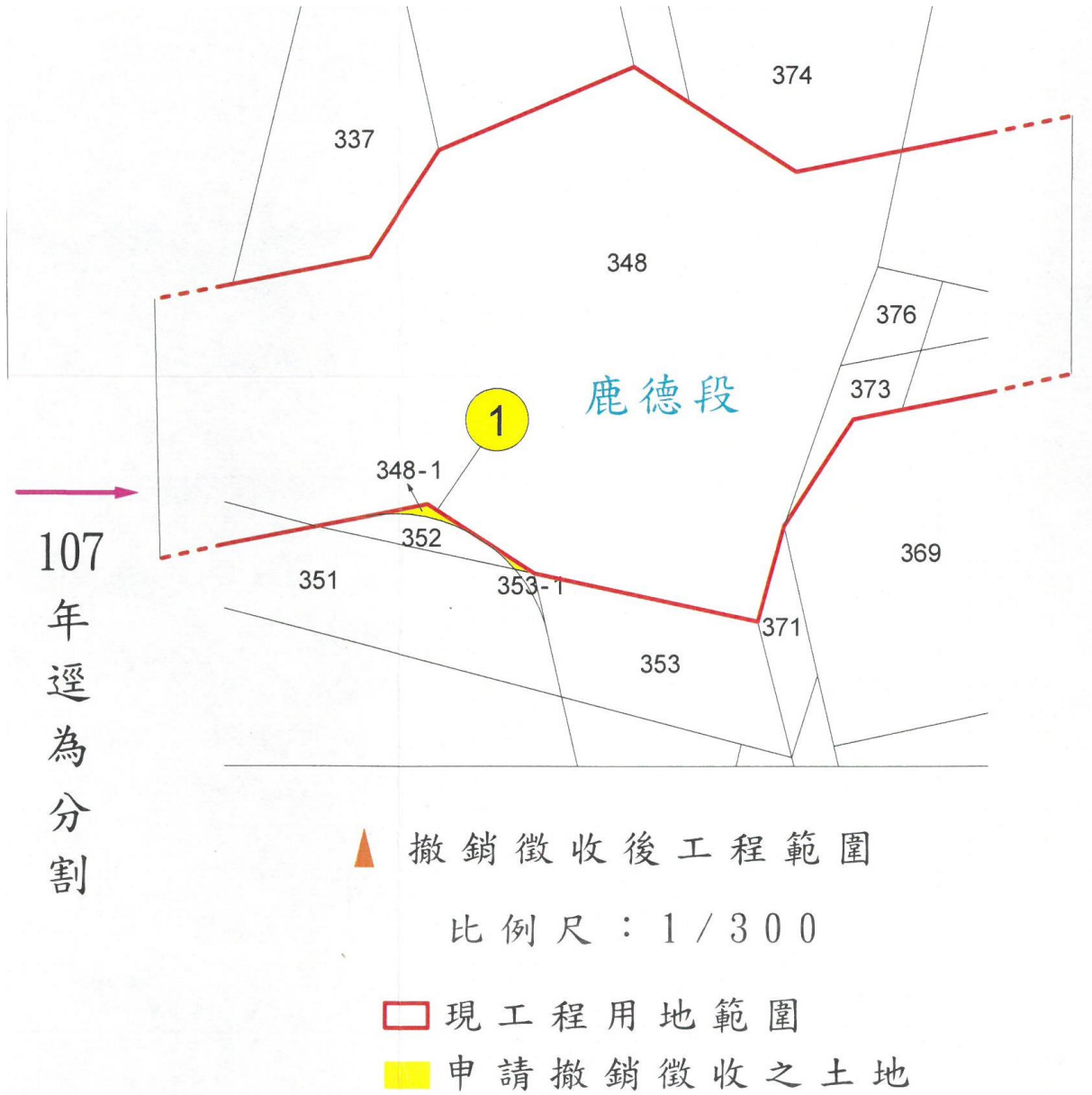


▲ 重測後後工程範圍

比例尺：1 / 300

頂厝段崙子頂小段394-3、394-4、394-8、394-9地號等土地併入至同段394-1地號後辦理重測，重測後為鹿德段348地號

撤銷徵收後地籍圖



現況照片



八十年鹿港福興都市計劃樁位圖

中華民國八十年二月測製



測量員 閻